



Fondo Europeo Agricolo per lo Sviluppo Rurale:  
l'Europa investe nelle zone rurali  
PSR 2007-2013 Direzione Generale Agricoltura

# Personale a tempo, preparato e sicuro

È IL SERVIZIO OFFERTO ALLE AZIENDE AGRICOLE DA SOZOO, CHE GARANTISCE LA SOSTITUZIONE DEL PERSONALE IN CASO DI MALATTIA, FERIE O IMPREVISTI. UN MODO PER DARE CONTINUITÀ ALL'ATTIVITÀ 360 GIORNI L'ANNO IN UN SETTORE, COME L'ALLEVAMENTO, CHE NON CONOSCE SOSTE. E A UN PREZZO "POLITICO", GRAZIE AL SOSTEGNO DI REGIONE LOMBARDIA, CHE FINANZIA IL SERVIZIO DAL 2008

**L**e aziende agricole e gli allevamenti non conoscono ferie: per chi ha una stalla il lavoro impegna 365 giorni l'anno. E come per tutte le attività che non chiudono mai, anche per gli allevatori si pone il problema di sostituire il personale nei giorni di vacanza o in quelli di malattia: spesso le dimensioni ridotte non permettono di avere abbastanza personale per contare sulla turnazione e l'unico aiuto può arrivare dal lavoro interinale che permette di avere un addetto a tempo secondo le proprie esigenze, senza doverlo assumere direttamen-

te. Per questo la Regione Lombardia ha deciso di sostenere i servizi di sostituzione in agricoltura: con un'apposita delibera (n. 6839 del 19 marzo 2008) sono stati stanziati 550mila euro per coprire i finanziamenti fino a tutto il 2011. Un intervento motivato da due esigenze: da un lato quello di migliorare gli standard di vita dei lavoratori del settore che sono sottoposti a pesanti sacrifici, dall'altro la volontà di incentivare l'occupazione di lavoratori extracomunitari e giovani evitando il lavoro nero.

A offrire il servizio di sostituzione nel-



Whadan Atef, uno dei collaboratori della Cooperativa Sozoo a disposizione per sostituzioni interinali. Alcuni, come Atef, sono extracomunitari che lavorano con la Sozoo da molti anni. A destra, nel box, Luca Bonizzi con suo padre Vittorio e alcuni scordi della loro azienda agricola.



## → IL DIRETTORE

Alberto Maione, direttore della Cooperativa Sozoo (Società servizi sostituzione zootecnica Lombarda), che opera nell'ambito dell'Associazione provinciale allevatori di Milano.

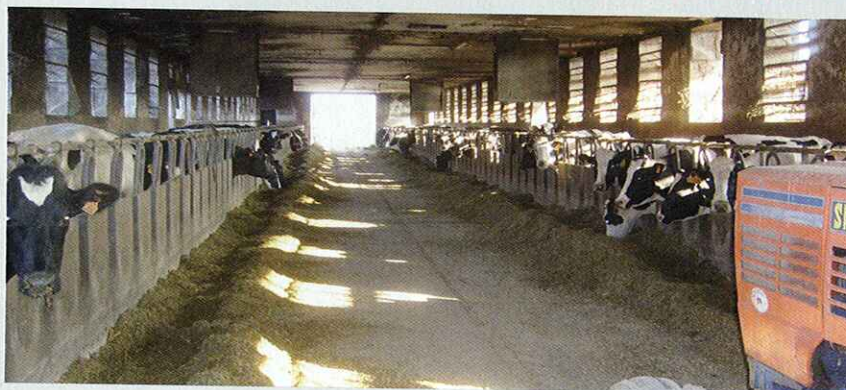
la regione è la Sozoo – Società servizi sostituzione zootecnica Lombarda –, una cooperativa nata nel 1992 nell'ambito delle attività dell'Associazione provinciale allevatori di Milano.

## SOSTITUZIONI SU MISURA

Grazie ai contributi della Regione Lombardia, il servizio offerto dalla Sozoo non ha costi aggiuntivi per le imprese: «Offriamo personale interinale a tutte le imprese zootecniche lombarde, siano o no nostri soci», spiega il direttore Alberto Maione. «A noi si rivolgono soprattutto allevatori che devono sostituire i propri dipendenti per ferie, malattie e infortuni, oppure in periodi dell'anno dove l'attività si rivela particolarmente intensa. In qualche caso ci viene chiesto personale perché un dipendente è dimissionario o vicino alla pensione e l'azienda cerca un sostituto: è capitato che la persona che abbiamo inviato per un breve periodo sia poi stata assunta dall'impresa stessa». La Sozoo conta 35 dipendenti, dei quali sei a tempo indeterminato: la maggior parte sono addetti alla stalla e mungitori, ma ci sono anche trattoristi e operai qualificati in grado di occuparsi degli allevamenti di suini. «Il nostro personale è costituito qua-



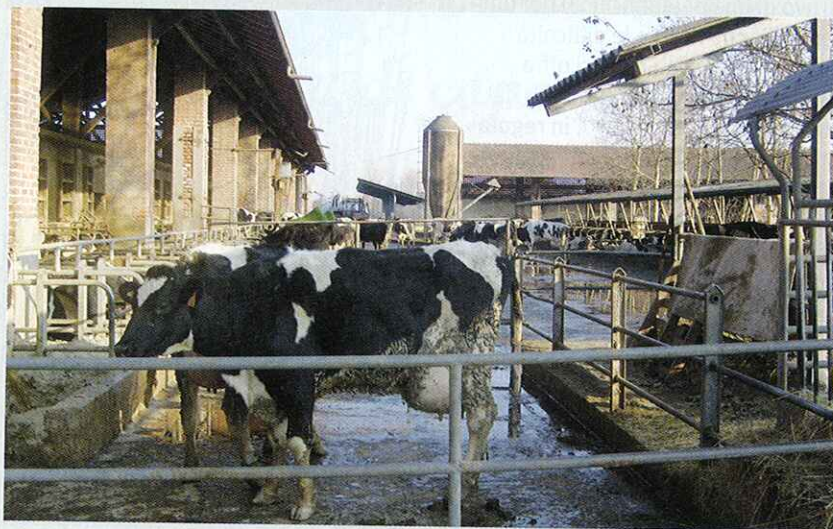
## UNA SOLUZIONE PREZIOSA IN CASO D'IMPREVISTI



«Il personale in sostituzione è la salvezza nei momenti di necessità, soprattutto quando ci sono imprevisti che fanno assentare improvvisamente i nostri dipendenti». È questo che spinge **Luca Bonizzi**, titolare con il padre Vittorio dell'**Azienda Agricola Bonizzi di Zibido San Giacomo**, in provincia di **Milano**, a rivolgersi da anni alla Sozoo: «Produciamo latte alimentare di alta qualità e abbiamo quattro dipendenti e due mungitori assunti a tempo indeterminato: quando ci sono **ferie, malattie o problemi personali** che costringono ad assenze i nostri addetti, chiediamo personale in sostituzione perché la nostra attività non conosce soste». Sono esclusivamente i mungitori a interessare l'azienda agricola, e la cooperativa garantisce di avere personale ben preparato a disposizione, subito operativo, e che non aggrava il bilancio dell'azienda: «La spesa è in linea con i costi dei



nostri dipendenti perché comunque ne usufruiamo a tempo pieno e abbiamo la possibilità di offrire un alloggio, potendo così evitare il rimborso spese per gli spostamenti», sottolinea Luca Bonizzi. «Poter contare su questo servizio permette anche di non doversi accollare l'onere di **cercare in fretta nuovi addetti** potendosi rivolgere a mungitori già abbastanza esperti. Una soluzione preziosa, che ritengo anche **una risposta al grosso problema del lavoro nero**: sapendo di poter contare sul personale di sostituzione perché rischiare?».



si totalmente da immigrati, soprattutto egiziani, ma anche marocchini e indiani», sottolinea Maione. «Alcuni di loro hanno molta esperienza e lavorano con noi da quindici anni, ma non mancano anche ragazzi giovani, poco più che ventenni». La maggior parte delle richieste di sostituzione arriva nel periodo estivo, in concomitanza con le ferie: nel 2010 in Lombardia sono state 120 le imprese a chiedere personale, per un totale di quasi 5mila giornate lavorative. Ai lavoratori interinali viene garantita una giornata lavorativa completa, vitto e alloggio. I costi per l'impresa sono pari a quelli sostenuti per il proprio dipendente, circa 100 euro al giorno: «Facciamo un distacco di personale per cui fatturiamo all'azienda il costo effettivo che la cooperativa sostiene per pagare i dipendenti», spiega Maione. «Il guadagno per Sozoo è dato da una quota giornaliera di quattro euro, perchè



Vacche al pascolo e, in basso, la sala mungitura dell'azienda agricola La Botanica di Lentate sul Seveso.



## RICORRIAMO ALLE SOSTITUZIONI OGNI ESTATE

L'Azienda agricola La Botanica si trova a Lentate sul Seveso, in Brianza, ed è socia della cooperativa Sozoo dalla sua nascita. Tutti gli anni, in estate, la titolare **Elena Cazzaniga** fa richiesta di personale in sostituzione per poter **garantire le vacanze estive ai propri dipendenti**: «Il lavoro è calato molto perché ho 50 vacche, rispetto alle 220 di qualche anno fa, ma l'impegno costante richiede comunque un aiuto nei momenti in cui qualcuno dei miei mungitori si assenta». Ed ecco che l'arrivo di una persona in più per un mese all'anno risolve le difficoltà organizzative: «La Sozoo ci offre **personale qualificato**, garantito dal punto di vista assicurativo, **in regola**», sottolinea Elena Cazzaniga, «anche se abbiamo l'aggravio dei costi legati al rimborso spese perché la nostra struttura non ci permette di offrire un alloggio per tutto il periodo di sostituzione».

L'attività dell'azienda agricola si concentra nella mungitura, ma anche nel laboratorio di yogurt e gelateria dove è i dipendenti de La Botanica sono insostituibili: «Durante l'anno i miei mungitori si occupano di tutto, mentre il personale di sostituzione lo

impieghiamo solo per la mungitura. In passato, inoltre, il personale Sozoo ci è stato utile anche per un'altra attività, ovvero la **formazione di dipendenti neo assunti**. In questo caso si è trattato di affiancarli al nuovo personale straniero addetto alla stalla, che non aveva ancora dimestichezza con l'italiano, avendo così a disposizione un aiuto pratico e un intermediario linguistico».



di fatto il servizio è pagato dai contributi che riceviamo dalla Regione, altrimenti dovremmo aumentare questa quota a circa 25 euro al giorno».

### SOPRATTUTTO LE AZIENDE MEDIO-GRANDI

A fare ricorso al personale in sostituzione sono soprattutto le imprese medio-grandi, mentre per gli allevamenti più piccoli il servizio non si adatta perfettamente alle particolari esigenze che entrano in campo: «Da parte nostra c'è la necessità di garantire ai lavoratori giornate di otto ore, mentre per una piccola azienda con pochi capi, per esempio, è sufficiente avere a disposizione un mungitore per due ore al giorno», chiarisce il direttore di Sozoo. «Per sostituire un dipendente o lo stesso titolare di un'impresa piccola ci vorrebbero professionalità diverse, in grado di occuparsi di varie attività, dalla mungitura al nutrimento degli animali».

I servizi di sostituzione non sono così diffusi e la Sozoo è chiamata anche da fuori regione: «Si rivolgono a noi anche imprese venete o emiliane che, ovviamente, non usufruiscono dei contributi della Regione Lombardia», conclude Maione, «a dimostrazione di come il personale "a tempo" sia prezioso per gli allevamenti».

Eleonora Della Ratta